

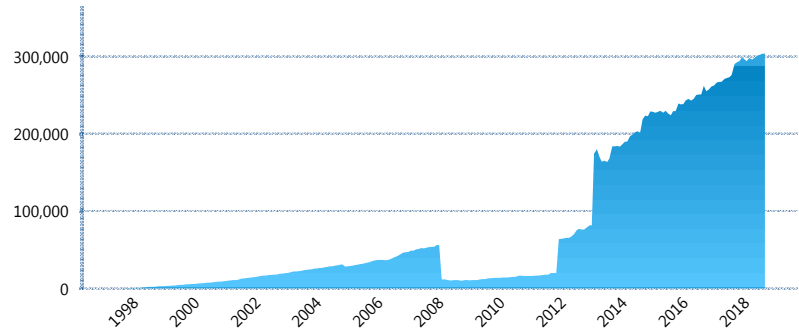
I. INFORMACIÓN FINANCIERA

I) Detalles del Fondo

Detalles del Fondo	
Razón Social	Siefore XXI Banorte Consolida, S.A. de C.V.
Inicio de Operaciones	30/01/1998
Tipo de Fondo	Básica
Clave Bolsa	XXINTE2
Activos Administrados *	303,875
ISIN	MX54XX060022
Comisión Anual	0.99%
Administrador	Afore XXI Banorte, S.A. de C.V.
Director General	Mtro. Juan Manuel Valle Pereña
Presidente del Consejo	C. Fernando Solís Soberón

Activos Administrados *

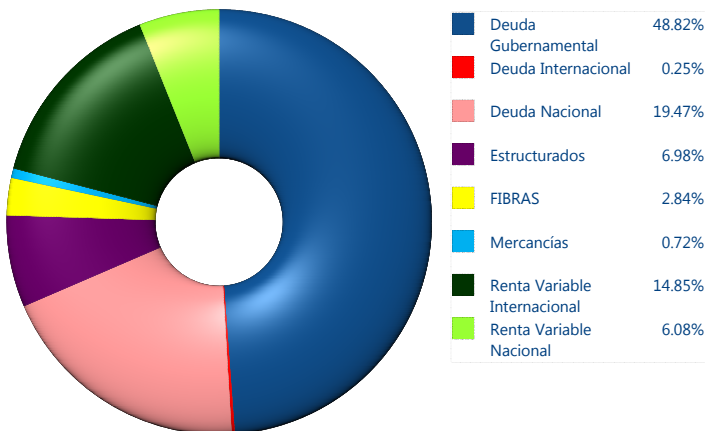
\$303,875



*Cifras en millones de pesos

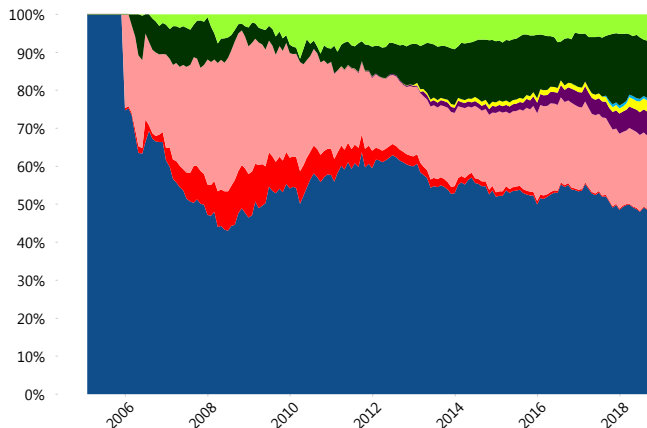
Contiene el efecto de fusiones, cortes transversales y transferencias por edad. Para mayor información consultar: <http://www.consar.gob.mx/gobmx/Aplicativo/Factsheets/EC/ECSAR.pdf>

II) Inversiones



Tipo de Instrumento		XXI-Banorte (...)	Sistema Básicas 2**
Renta Variable Nacional	Renta Variable Nacional	6.08%	6.20%
	Total	6.08%	6.20%
Renta Variable Internacional	Renta Variable Internacional	14.85%	12.84%
	Total	14.85%	12.84%
Mercancías	Mercancías	0.72%	0.28%
	Total	0.72%	0.28%
FIBRAS	FIBRAS	2.84%	2.96%
	Total	2.84%	2.96%
Estructurados	Estructurados	6.98%	5.67%
	Total	6.98%	5.67%
Deuda Nacional	Aerolíneas	0.00%	0.00%
	Alimentos	0.14%	0.81%
	Automotriz	0.00%	0.15%
	Banca de Desarrollo	1.74%	1.61%
	Bancario	0.95%	1.13%
	Bebidas	0.47%	0.63%
	Cemento	0.04%	0.04%
	Centros Comerciales	0.13%	0.06%
	Consumo	0.21%	0.28%
	Deuda CP	0.00%	0.00%
	Empresas Productivas del Estado	3.65%	2.95%
	Estados	0.57%	0.46%
	Europesos	3.94%	3.32%
	Grupos Industriales	0.31%	0.60%
	Infraestructura	2.41%	3.83%
	Inmobiliario	0.00%	0.05%
	OTROS	0.79%	0.97%
	Papel	0.07%	0.10%
	Serv. Financieros	0.57%	0.43%
	Siderurgica	0.00%	0.00%
Telecom	1.31%	1.24%	
Transporte	0.19%	0.54%	
Vivienda	1.98%	1.55%	
Total	19.47%	20.76%	
Deuda Internacional	Deuda Internacional	0.25%	0.75%
	Total	0.25%	0.75%
Deuda Gubernamental	BONDESD	0.51%	1.03%
	BONOS	16.76%	12.64%
	BPA182	0.00%	0.10%
	BPAS	0.00%	0.05%
	CBIC	3.19%	3.73%
	CETES	0.40%	4.89%
	REPORTO	0.86%	1.14%
	UDIBONO	26.75%	26.24%
	UMS	0.35%	0.72%
	Total	48.82%	50.55%
Total	100.00%	100.00%	

Evolución de Inversiones



**Considera las inversiones de todo el grupo de SIEFORES Básicas 2 Cifras al cierre de octubre de 2018

III) Desempeño

Rendimiento Bolsa

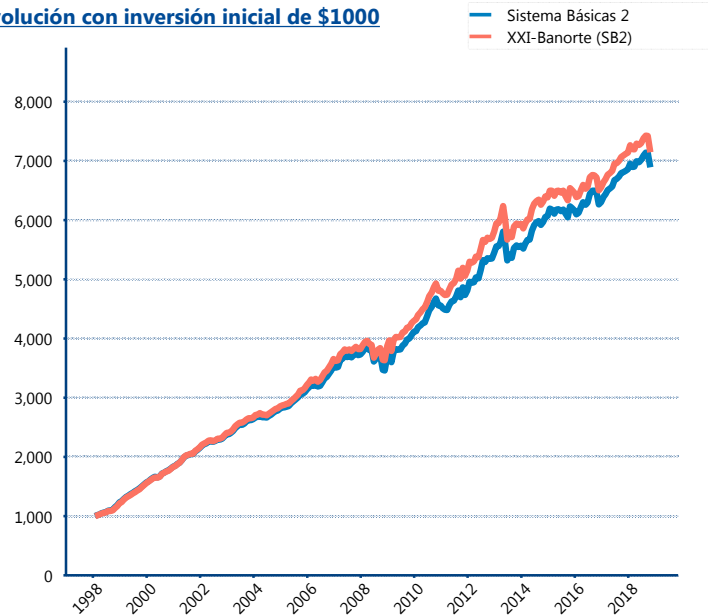
Tipo	XXI-Banorte (SB2)	Sistema Básicas 2
1 año	0.98%	1.32%
2 años	3.18%	3.35%
3 años	3.06%	3.47%
5 años	3.77%	4.34%
Histórico	10.10%	9.92%

Indicador de Rendimiento Neto

Siefore	IRN %
Profuturo (SB2)	6.30%
Coppel (SB2)	5.88%
SURA (SB2)	5.01%
Citibanamex (SB2)	5.01%
Azteca (SB2)	4.97%
Principal (SB2)	4.87%
Inbursa (SB2)	4.80%
PensionISSSTE (SB2)	4.52%
XXI-Banorte (SB2)	4.39%
Invercap (SB2)	3.96%

Promedio Ponderado	4.99%
Promedio Simple	4.97%

Evolución con inversión inicial de \$1000



Construido con el precio de la Siefore registrado en la Bolsa Mexicana de Valores

IV) Medidas de sensibilidad y riesgos

Evolución del Plazo Promedio Ponderado

